

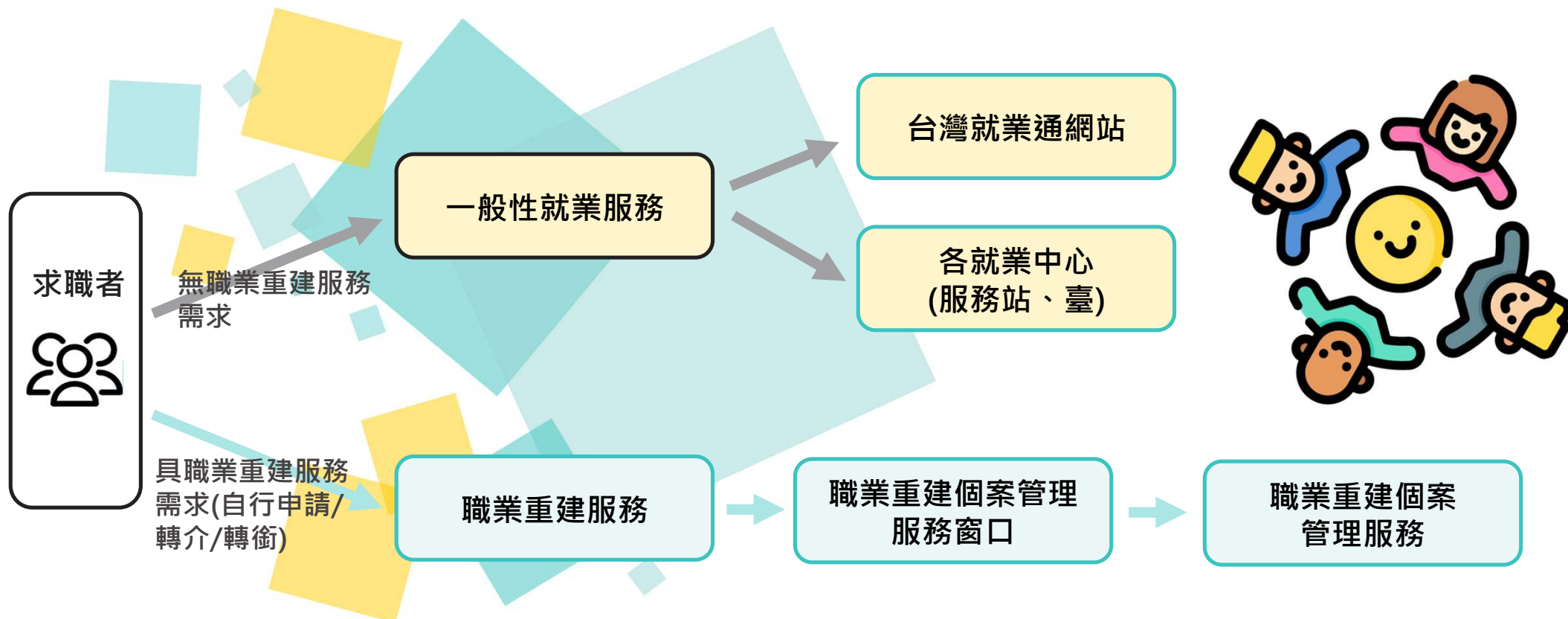
身心障礙者 就業服務資源簡介



勞動部勞動力發展署
WORKFORCE DEVELOPMENT AGENCY,
MINISTRY OF LABOR



身心障礙者求職簡易流程圖



【誰適合使用職業重建服務】：身心障礙者如需較多就業前準備及職場支持，如釐清職涯方向、相關訓練(如交通、定向、體能強化等)、陪同面試、就服員進入職場提供輔導與支持等，可善用職業重建服務。



身心障礙者 就業服務資源



一般性就業服務

- 服務管道及內容
- 求職交通補助金
- 臨時工作津貼
- 職場學習及再適應計畫



職業重建服務

- 職業重建個案管理
- 職業輔導評量
- 支持性就業服務
- 庇護性就業服務



職務再設計服務



職業訓練





一般性就業服務-服務管道及內容

就業服務中心

求職服務

提供專人求職及失業給付服務。

求才服務

✓ 提供雇主求才服務。
✓ 辦理現場徵才活動。

諮詢服務

深度諮詢。
職業心理測驗評量。



公立就業服務機構

台灣就業通

查詢各項就業服務



客服專線：0800-777-888

<https://job.taiwanjobs.gov.tw/>





就業資源介紹 → 求職交通補助金



就業促進津貼實施辦法

法源

就業服務法第24條第1項各款所列之失業者

補助對象

失業者向公立就業服務機構辦理求職登記，經就業諮詢、開立介紹卡推介就業(開卡次日起7天內回覆)

推介地點與住所距**30公里**以上

符合條件1

低收入戶、中低收入戶或家庭暴力被害人

符合條件2

申請方式 & 推介條件 (符合條件其中1項即可)

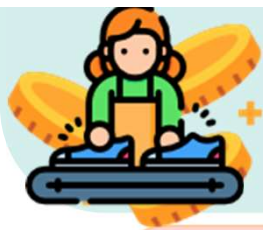
求職交通補助金 - 補助求職者之額度



每人每次最高新臺幣**500元**

情形特殊者，得核實發給，每次不得超過新臺幣**1,250元**

每年以**4次**為限



就業資源介紹 → 臨時工作津貼



服務對象

- ✓ 就業保險被保險人
- ✓ 非自願離職者
- ✓ 就業服務法第24條特定對象

服務內容

- (一)補助金額：依中央主管機關公告每小時基本工資核給，且1個月合計不超過月基最低工資，最長6個月。
- (二)補助限制：2年內合併領取就業促進津貼實施辦法、就業保險促進就業實施辦法之臨時工作津貼或政府機關其他同性質津貼，最長以6個月為限。

申請方式

失業者至公立就業服務機構辦理求職登記，未能於14日內推介就業或有正當理由無法接受推介工作，並經公立就業服務機構諮詢評估，得推介從事臨時津貼工作。





就業資源介紹 → 職場學習及再適應計畫

服務對象

失業特定對象與就業弱勢者，包含：中高齡者及高齡者、身心障礙者、原住民、長期失業者、二度就業婦女等。

服務內容

按中央主管機關公告之每小時最低工資核給，且不得超過每月最低工資。

申請方式

親至公立就業服務機構由就業服務員諮詢評估推介合適的用人單位及工作。



公立就業服務機構



職場學習及再適應計畫





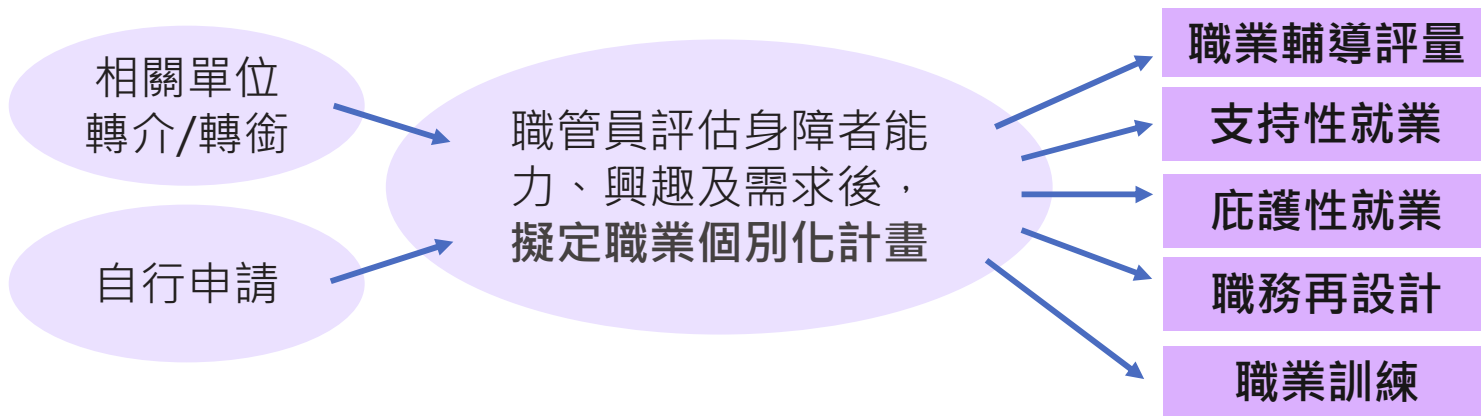
職業重建個案服務

身心障礙者職業重建服務窗口

協助就業困難之身心障礙者

服務特色

以個案管理方式，依障礙者需求及能力，為其擬定個別化服務計畫，並視需要連結職業輔導評量、職業訓練、支持性或庇護性就業服務，職務再設計等



職業重建個案管理
服務簡介&
各地方政府窗口

8





職業輔導評量

服務對象

- ✓ 具身心障礙證明，且有就業需求之身心障礙者。
- ✓ 高級中等以上學校畢業前一年內經學校轉介之身心障礙學生。
- ✓ 經精神科專科醫師診斷為精神疾病，且病情穩定之精神疾病病人。
- ✓ 經地方政府職業災害勞工專業服務人員轉介之職業災害勞工。

服務內容

- ✓ 個人能力評估
- ✓ 職業興趣測評
- ✓ 職能測評分析
- ✓ 輔具需求評估
- ✓ 職業訓練建議
- ✓ 職涯潛能發掘
- ✓ 就業市場分析
- ✓ 職場適配建議
- ✓ 職場適應輔導



申請方式

- Step 1：向各地方政府勞工局/處
職業重建窗口提出申請(同P.7)
- Step 2：進行初步晤談評估
- Step 3：經評估需要職業輔導評量評者
即轉介由職評單位提供服務



職業輔導評量
服務簡介





支持性就業服務

支持性就業是一種協助身心障礙者在一般職場工作的服務模式，透過就業服務員的專業協助，讓身心障礙者能夠順利進入職場工作，實現自立生活的目標。

服務對象

年滿15歲，具有就業意願及能力而不足以獨立在競爭性就業市場工作，並符合下列資格之一：
(一)身心障礙者。
(二)經精神科專科醫師診斷為精神疾病，病情穩定，且未取得身心障礙證明者。

服務特色

- ✓ 個別化服務：依據每位障礙者的需求提供客製化協助。
- ✓ 全程陪伴：從職前準備到就業穩定都有專人協助。
- ✓ 免費服務：所有服務皆免費提供。

服務內容

- ✓ 就業機會開發與媒合：專人協助開發職缺、寄發履歷、陪同面試，爭取僱用機會。
- ✓ 就業後支持輔導：專人進入職場提供工作技巧訓練及人際關係協助等服務。
- ✓ 職場適應服務：在職之身心障礙者有職場適應的問題，亦可申請專人協助。

申請方式

- ✓ Step 1：向各地方政府勞工局/處職業重建窗口提出申請(同P.7)
- ✓ Step 2：進行初步晤談評估
- ✓ Step 3：指派專人提供服務

支持性就業服務簡介 



10





庇護性就業服務

服務對象

針對就業能力不足，無法進入競爭性就業市場，需長期就業支持之身障者，依其職業輔導評量結果，提供庇護性就業服務。

服務內容

庇護性就業服務係由庇護工場提供庇護性就業工作機會，除庇護性就業者薪資係以產能核薪外，餘勞動權益與一般勞工相同。

申請方式

由身心障礙職業重建個案管理人員收案後，轉介職業輔導評量並依評量結果推介到庇護工場進行面試，通過面試後即可進入庇護工場工作。





職務再設計服務



服務對象

- ✓ 身心障礙者
- ✓ 未取得身心障礙證明之失智症者、單側聽損者、特教生、精神病人

服務內容

- ✓ 補助雇主或勞工進行改善工作設備、工作條件、工作環境、提供就業輔具及調整工作方法，以改善工作障礙。
- ✓ 每人每年最高補助10萬元。

申請方式

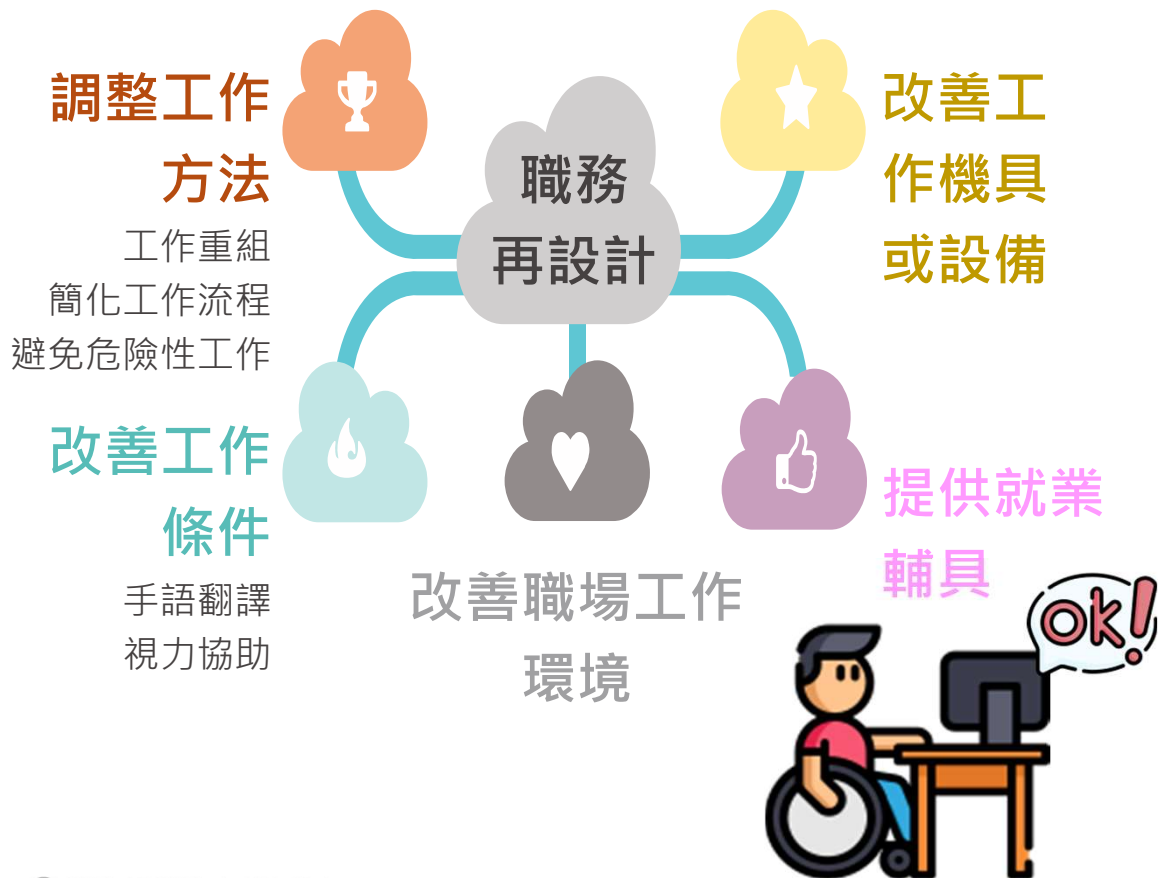
- ✓ 線上申請：請至職務再設計官網 (https://jobacmd.wda.gov.tw/DJOB_WEB/) 申請
- ✓ 書面申請：向工作所在地之地方政府申請





職務再設計服務

每人每年最高10萬元



職務再設計 工作好助力

歡迎踴躍申請

勞動部 最高補助10萬元

服務對象



雇主



勞工

(身心障礙者、中高齡與高齡者)

五大協助項目

- 改善職場工作環境**
如工作桌高度調整等。
- 改善工作設備或機具**
如省力裝置調整改善等。
- 提供就業輔具**
如擴視機、支架類輔具等。
- 改善工作條件**
如職場適應輔導、彈性工作安排等。
- 調整工作方法**
如工作重組簡化工作流程等。

服務七步驟

- 提出申請**
- 資格審查**
- 實地訪視**
- 核定補助**
- 執行改善**
- 核銷撥款**
- 追蹤輔導**



詳情請至職務再設計官網

勞動部 勞動部勞動力發展署





職業訓練

服務對象

15歲以上或國中畢業，領有身心障礙證明、具備生活自理能力，並經評估具備擬參加訓練職類之就業潛能者。

服務內容

- ✓ 提供專為身心障礙者開設的職業訓練專班，並有輔導人員從旁輔導及提供適當之輔具協助訓練，結訓後並有專人輔導就業。
- ✓ 參加全日制養成職業訓練，訓練期間得申請職業訓練津貼。

申請方式

洽各地方政府委辦單位或下列網址查詢。

- 👉 身心障礙者就業資源網: <https://orsd.wda.gov.tw/>
- 👉 無礙e網: <https://openstudy.wda.gov.tw/>





多元化職業訓練

融合式訓練

職前訓練



1. 公共職訓機構自行辦理。
2. 中央與地方政府委辦職前訓練

融合式訓練

在職訓練



1. 產業人才投資方案：補助學員自行參加民間辦理之在職訓練
2. 補助企業辦理員工在職訓練。

身障專班

(含職前及在職)



1. 地方政府委託辦理。
2. 經費補助
(1) 訓練經費
(2) 失業者：職訓生活津貼(2年內最長得領12個月，每月按基最低工資之60%發給)
3. 最長1年為原則，2年內不重複補助參訓資之60%發給)

數位學習



1. 協助不便出門之身心障礙者，透過網路及數位課程居家學習，提升工作技能。
2. 無礙e網：
<http://openstudy.wda.gov.tw>

庇護職場 見習



1. 補助庇護工場辦理，人數不超過庇護工場核定人數的1/4。
2. 非心智障礙者提供每人每月最高6000元訓練輔導費，最長以6個月為限。
3. 心智障礙者訓練輔導費每人每月10,000元，最長以1年6個月為限。



職業訓練生活津貼



就業促進津貼實施辦法

法源

就業服務法第24條第1項各款所列之失業者

補助對象

單位甄選錄訓，經公立就業服務機構就業諮詢並推介參訓，或經政府機關主辦或委託辦理之職業訓練參訓性質為全日制職業訓練

參加1個月以上職業訓練，按最低工資之**60%**發給，最長補助**6**個月；屬身心障礙者，最長補助**12**個月

申請方式 & 補助標準

職業訓練生活津貼 - 全日制時數



訓練期間
1個月以上

每星期訓練
4日以上

每日訓練
4小時以上

每月總訓練時數
100小時以上

有愛
無礙

友善
職場

公平
參與

機會
均等

權益
保障

共榮
共好

